



i-COACH
INNOVATIVE TOOLBOX FOR
INTERNSHIP IMPLEMENTATION



Co-funded by
the European Union



Професионален профил на i-Coach Експертът: Резюме

**ОТ КАКВО ЗАВИСИ УСПЕШНАТА
СТАЖАНТСКА ПРОГРАМА?**

За проекта



"i-Coach: Иновативен инструментариум за внедряване на стажантски програми" е международен проект, финансиран чрез програма Еразъм+ на ЕС. Негов координатор е Бизнес иновационен център Инобридж, като проекта се изпълнява в партньорство с 6 организации от 5 Европейски държави:

- Белгийско-италианска търговска камара, Белгия
- Център за професионално обучение ECOLE, Италия
- Образователен център A&A Emphasys, Кипър
- Бизнес фондация към университет Сарагоса, Испания
- Политехнически център Txorierrri, Испания
- Североизточна агенция за регионално развитие (NERDA), Румъния

Съгласно препоръката на Европейския Съвет относно Европейската рамка за качество и ефективно чиракуване (2018/C153/01) един от критериите за условия на труд и учене, е този за „педагогическа подкрепа“ според който „трябва да се обособят вътрешно фирмени обучители които да предоставят насоки на стажуващите“. В допълнение според същата препоръка „учители, обучители и ментори, особено в микро, малки и средни компании, трябва да бъдат подкрепяни за актуализиране на техните умения, знания и компетенции в с цел обучение на стажанти според най-новите методи на преподаване и нуждите на пазара на труда“. Ето защо, целта на партньорството е да създаде нов професионален профил: **i-Coach Експертът**, който да поеме ролята на създател и ментор на стажантски програми в дадена организация. Често компаниите нямат опит в прилагането на стажантски програми, тъй като не разполагат със служител, който да поеме тази отговорност. В други случаи пък не е ясно какви точно компетенции трябва да притежава този служител и каква е точно неговата роля. Именно поради тези причини, Консорциума разработи проучване, резултатите от което са представени в синтезиран вид в следващите страници.

Въведение

Проект „i-Coach: Иновативен инструментариум за внедряване на стажантски програми“ има за цел да предостави на малките и средни предприятия (МСП) компетенциите, необходими за успешното осъществяване на стажантски програми чрез иновативна обучителна програма и методология.

За да постигне тази цел, по проекта се предвижда създаването на нов професионален профил – “i-Coach Експертът”, както и популяризирането на иновативен подход, който да обогати мисленето и уменията на целевите групи във връзка с ученето чрез работа.

Първият резултат по проекта имаше за цел да проучи всички фактори, които могат да доведат до успешното създаване на професионалния профил на i-Coach Експертът, или по-точно – какви характеристики, знания, умения и компетенции трябва да притежава.

Координиран от Италианският партньор по проекта – ECOLE, и реализиран чрез участието и приноса на всички останали партньори, този резултат представлява основата и отправната точка за определянето и създаването на всички останали резултати по проекта.

Цели

Първият резултат по проекта целеше да проучи всички съответни фактори (икономически, социални, културни и педагогически), които да бъдат взети под внимание при разработването на рамката за създаване на професионалния профил на i-Coach Експертът. Анализът, извършен във всяка една страните-партньори по проекта, имаше за цел да улови основни възможности и пречки, свързани с развитието на инициативи за учене чрез работа.

- Идентифициране на специфичните характеристики по отношение на знания, умения и нагласи, които да съставят професионалния и личностен профил на i-Coach Експертът;
- Описване на основните процеси и дейности, които да бъдат включени в профила на i-Coach Експертът;
- Определяне на ясни критерии за ефективно набиране и подбор на i-Coach експерти в компаниите;
- Идентифициране на основни приоритети по отношение на обучителните резултати за ефективно предоставяне на обучение за потенциални и настоящи i-Coach експерти.



Методология

В първата фаза едновременно бяха проведени проучвания във всяка една от страните-партньори по проекта, съгласно следният методологичен дизайн:

1. КАБИНЕТНО ПРОУЧВАНЕ: базирайки се на вторични данни, беше очертано моментното състояние на феномена „учене чрез работа“ - регулаторен и социално-икономически контекст, движещи сили, гледна точка и стратегии на заинтересованите страни, основни формати за изпълнение и др.
2. ФОКУС ГРУПИ: бяха включени както компании, така и образователни институции, с цел обсъждане на ключовите фактори, които подкрепят и възпрепятстват развитието на ученето чрез работа;
3. КАЗУСИ: във всяка една от страните-партньори по проекта, бяха идентифицирани казуси, за да се анализира опита с ученето чрез работа, поставяйки специален фокус върху ползите за различните страни (компаниите, училище/университет, студент).

Крайният резултат от проучванията в първата фаза се изразява в национален доклад за всяка една от държавите-партньори по проекта.

Втората фаза се състои от трансверсален анализ, целящ намирането на общи ключови елементи сред различните държави, което да спомогне за създаването на общ модел за ролята и компетенциите на i-Coach Експертът. Основните резултати от това проучване са описани по-долу.

Ползи, генерирани от ученето чрез работа

Ученето чрез работа може да бъде от полза както за студенти/ученици, така и за компаниите, които го практикуват.

ПОЛЗИ ЗА СТУДЕНТИ/УЧЕНИЦИ

- Ориентация към работна позиция;
- Самоосъзнаване на собствените си силни страни и области на подобрение от лична и професионална гледна точка;
- Развитие на допълнителни умения (социални и технически умения);



- Подготовка за работа;
- Възможност за кариера;
- Възможност за запознанство с членове на професионална общност.

ПОЛЗИ ЗА КОМПАНИИ

- Иновация;
- Подобряване на процеса на привличане и наемане на млади хора на пазара на труда;
- Подобряване на имидж и репутация;
- Формиране на поведението им според ключовите ценности на компанията;
- Трансфер на знания между служители, приемащи ролята на ментор/коуч.

Професионален профил на i-Coach Експертът

За да се определи „набор от компетенции“, цялата информация, присъстваща в националните доклади, беше съпоставена. След това беше използван процес на „логическо групиране“, обединяващ подобни концепции, дори и такива, формално описани по различен начин. Третата и последна стъпка се състоеше в идентифициране на ясен модел за създаване на цялостна категоризация на всички ключови концепции.

КОМПЕТЕНЦИИТЕ

Три основни направления бяха идентифицирани, за да се дефинира професионалният профил на i-Coach Експертът: познания, умения и отношение. В рамките на тези три макроизмерения съществува набор от компетенции, които могат да бъдат групирани като:

- **Основни компетенции**, които са и основата на професионалист, работещ в сферата на ученето чрез работа, отправната точка на процеса на професионално развитие, обучителните дейности трябва първо да се фокусират върху тези компетенции, за да поставят градивните елементи (напр. технически познания, активно слушане, насоки и подкрепа, емоционална интелигентност, страст);



- **Поддържащи компетенции**, които са насочени към разширяване на тяхната перспектива, овластяване на действия и пълно разгръщане на професионалния потенциал (напр. принципи на преподаване, идентифициране на потенциал, изграждане на доверие, управление на грешки и др.)
- **Допълващи компетенции**, които са уместни за допълнително повишаване на професионалното ниво и ефективността на наставник в ученето чрез работа, но не са строго необходими (напр. умения за работа със социални медии, работа в екип, отворен ум и др.)

ПРОФИЛЪТ

Резултатите, събрани по време на кабинетното проучване, позволиха на Консорциума да определи работният профил на i-Coach Експертът. По-специално, той/тя трябва да способен/а да:

- Учи и наставлява;
- Прави оценка на уменията;
- Определя и създава съдържанието на стаж;
- Идентифицира потенциала на стажанта/обучаемия;
- Възлага и делегира задачи;
- Интегрира стажанта/обучаемия в компанията, следвайки нейните култура и ценности.

Този опростен професионален профил може да подпомогне подбора и развитието на високоефективни и квалифицирани ментори.

Заклучение

Опитът, базиран на ученето чрез работа има за цел да осъществи ефективен преход от образователната сфера към пазара на труда, както и професионална подготовка на млади ученици/студенти, чрез разработването на транснационална нормативна рамка. i-Coach Експертът представлява фигура, която – благодарение на набор от компетенции, може да подпомогне целият процес, свързан с този преход. Етапът на проучване, както и насоките, позволиха ясното определяне на професионалния профил на i-Coach Експертът в процеса на подбор и обучение.



РЕЗЮМЕ

Моделът се базира на идеята за определяне на важността на различните видове компетенции, като ги категоризира като „основни“ , „поддържащи“ или „допълващи“.

Важно е да се посочат и кои са ключовите области на обучение, които трябва да бъдат разгледани при подготовката на i-Coach експерти, а именно: педагогика, принципи на преподаване, учебни процеси, комуникация и активно слушане, организация и управление на времето, мотивиране и насърчаване на стажанти, емоционална интелигентност, умения за работа със социални медии и други маркетингови инструменти



www.icoachproject.eu



НАШИЯ ЕКИП

Координатор на проекта:

България: Бизнес иновационен център Инобридж

Милен Добрев
Ирена Иванова
Айри Мемишев

Партньори по проекта:

Белгия: Белгийско-италианска търговска камара

Ерика Джоването
Джорджо Емилияно Пина

Кипър: Образователен център A & A Emphasys

Панайота Софоклеус
Кристалата Трасиволу

Италия: Център за професионално обучение ECOLE

Катерина Кароли
Джесика Месина
Джанлука Винчи

Румъния: Североизточна агенция за регионално развитие

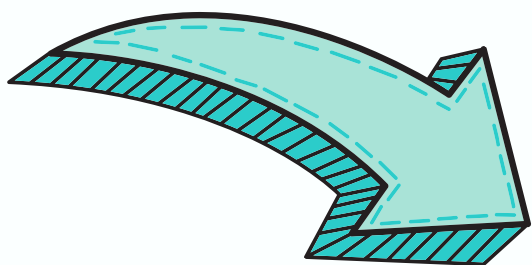
Михай Парфени

**Испания: Бизнес фондация към университет Сарагоса &
Политехнически център Txorierrí**

Изабел Нуез
Шийла Ларабастър

СВЪРЖЕТЕ СЕ С НАС

Искате да си сътрудничим
или просто искате да
научите повече за проекта?
Свържете се с нас!



@ICOACHPROJECT.EU



WWW.ICOACHPROJECT.EU



Co-funded by
the European Union

ПАРТНЬОРИ ПО ПРОЕКТА:

INNOBRIDGE

Business & Innovation Centre
Ruse, Bulgaria



ADRO
Agenția pentru Dezvoltare Regională
NORD-EST

Emphasys
CENTRE


POLITEKNIKA
TXORIERRI

 **FEUZ**


Camera di Commercio
Belgo-Italiana