



i-COACH
INNOVATIVE TOOLBOX FOR
INTERNSHIP IMPLEMENTATION



Co-funded by
the European Union



i-Coach Skill Set Report: Rezumat Executiv

CE FACE O EXPERIENTA DE STAGIU
DE CALITATE

Despre i-Coach



Setul de instrumente inovator pentru implementarea stagiului de practică sau i-Coach, este un proiect internațional finanțat de programul Erasmus+ al UE. Este coordonat de Business Innovation Center Innobridge - Ruse, Bulgaria și implementat în parteneriat cu 6 organizații din 5 țări europene:

- Camera de Comerț belgo-italiana, Belgia
- ECOLE VET Center, Italia
- A&A Emphasys, Cipru
- FEUZ, Spania
- Politeknika Txorierrri, Spania
- Agentia pentru Dezvoltare Regionala Nord-Est, România

Conform Recomandării Consiliului European privind un Cadru european pentru ucenicii de calitate și eficace (2018/C153/01), unul dintre criteriile referitoare la condițiile de învățare și de muncă este „sprijinul pedagogic” conform caruia „ar trebui desemnați formatori din interiorul întreprinderilor, care să fie însărcinați să coopereze îndeaproape cu instituțiile de educație și formare profesională și cu profesorii în vederea îndrumării stagiilor”. În plus, conform aceleiași recomandări „profesorii, formatorii și mentorii, în special în microîntreprinderi și întreprinderi mici și mijlocii, ar trebui sprijiniți să își actualizeze aptitudinile, cunoștințele și competențele, astfel încât să-i pregătească pe ucenici/stagiari pe baza celor mai recente metode de predare și de formare și în funcție de nevoile de pe piața forței de muncă”. Prin urmare, scopul parteneriatului i-Coach este de a crea o nouă ocupație profesională: expertul **i-Coach**, menit să preia rolul de a crea și conduce programe de stagii într-o organizație. Companiile de multe ori nu au experiență în desfășurarea unui program de internship, deoarece este posibil să nu existe un angajat dedicat care să-și asume responsabilitatea pentru crearea unui astfel de program. În alte cazuri, pur și simplu nu este complet clar ce competențe ar trebui să aibă sau care este înțelegerea corectă a mentoratului și rolul lor. Acesta din urmă este motivul din spatele acestui raport de studiu.

Rezumat Executiv

Introducere

Proiectul „i-Coach-Innovative Toolbox for Internship Implementation” își propune să ofere IMM-urilor competențele necesare pentru a sprijini implementarea cu succes a stagiilor de internship prin programe și metodologii de formare inovatoare.

Pentru atingerea acestor scopuri, proiectul are în vedere crearea unui nou profil profesional, adică expertul i-Coach și promovarea unei abordări inovatoare de actualizare a mentalității și abilităților grupurilor țintă în gestionarea experiențelor de învățare bazată pe muncă (WBL).

Rezultatul proiectului 1 (Design of the i-Coach Expert Skill Set Profile) a explorat toți factorii relevanți care vor duce la crearea cu succes a Profilului i-Coach Expert, adică ce caracteristici, cunoștințe, abilități și competențe ar trebui să aibă expertul i-Coach.

Coordonat de partenerul italian Ecole și realizat prin implicarea și contribuția întregului parteneriat, acesta reprezintă fundamentul și punctul de plecare pentru conceperea și livrarea coerente a celorlalte rezultate ale proiectului.

Obiective

Rezultatul 1 al Proiectului a vizat investigarea tuturor factorilor relevanți (economici, sociali, culturali și pedagogici) care trebuie luați în considerare în definirea unui cadru clar pentru crearea Profilului Expertului i-Coach. Analiza efectuată în fiecare dintre țările partenere a încercat să surprindă oportunitățile și obstacolele cheie legate de dezvoltarea inițiativelor WBL. Obiectivele operaționale ale acestei faze au fost:

- Identificarea caracteristicilor specifice din punct de vedere al cunoștințelor, aptitudinilor și atitudinilor care compun un profil solid dpdv profesional și personal de expert i-coach;
- Descrierea principalelor procese și activități incluse într-un profil ideal de expert i-coach;
- Definirea unui punct de referință clar pentru recrutarea și selecția eficientă a experților i-coach în cadrul companiilor;
- Identificarea priorităților cheie în ceea ce privește rezultatele învățării pentru a sprijini proiectarea și livrarea eficientă a instruirii pentru experții i-Coach potențiali și actuali.



Rezumat Executiv

Metodologie

În prima etapă, s-au efectuat cercetări paralele în fiecare dintre țările partenere, după următorul design metodologic:

1. CERCETARE DESK: pe baza datelor secundare, a fost conturat un instantaneu al fenomenului WBL (contextul de reglementare și socio-economic, factorii generali, perspectiva și strategiile părților interesate, principalele formate de implementare);
2. FOCUS GROUPS: au implicat atât companii, cât și instituții de formare, cu scopul de a discuta factorii cheie care susțin și împiedică experiențele WBL, pe lângă abilitățile cheie ale „antrenorului”;
3. STUDII DE CAZ: în fiecare țară au fost colectate patru studii de caz pentru a analiza experiențele concrete ale WBL, cu un accent special pe beneficiile pentru diferiții actori (companie, școală, student) și pe profilul „antrenorului”.

Rezultatul final al acestui proces de cercetare a fost un raport național final pentru fiecare țară.

A doua etapă a constat într-o analiză transversală menită să identifice elementele-cheie comune între diferite țări, cu scopul de a produce un model general privind rolul și competențele expertului i-coach. Rezultatele cheie sunt descrise mai jos

Beneficiile generate de experiența WBL

Experiența WBL are ca rezultat un joc „win-win”, în care atât studenții, cât și companiile (cu „antrenorii” lor) obțin beneficii extrem de relevante.

ELEVI

- Orientare la locul de muncă;
- Conștientizarea de sine a lor puncte forte și domenii de perfecționare din punct de vedere personal și profesional;
- Dezvoltarea abilităților complementare (abilități sociale și tehnice);



Rezumat Executiv

- Pregătirea pentru muncă;
- Oportunitate de carieră;
- Crearea de rețele cu membrii unei comunități profesionale.

FIRME

- Inovație;
- Îmbunătățirea procesului de atragere și recrutare a tinerilor pe piața muncii;
- Reputație în teritoriul și comunitatea sa;
- Conturarea comportamentelor acestora în funcție de valorile cheie ale companiei;
- Transferul formal de cunoștințe și schimbul tacit de informații de către lucrătorii seniori implicați ca mentor/coach WBL.

Profilul expertului i-Coach

Pentru a defini un astfel de „set de competențe”, toate informațiile prezente în rapoartele naționale au fost mai întâi adunate. Apoi, a fost realizat un proces de „grupare logică”, punând cap la cap concepte similare, chiar dacă formal descrise într-un mod diferit. Al treilea și ultimul pas a constat în identificarea unui model clar pentru producerea unei categorizări generale a tuturor acestor concepte-cheie.

COMPETENȚE

Trei dimensiuni principale au fost neidentificate pentru a defini profilul expertului i-Coach: cunoștințe, abilități și atitudini. În cadrul acestor trei macro-dimensiuni a existat un set de competențe care pot fi grupate astfel:

- **Competențe de bază**, inima profesiei de mentor WBL, punctul de plecare al unui proces de dezvoltare profesională, iar activitățile de formare ar trebui să se concentreze în primul rând pe aceste competențe pentru a pune elementele de bază (de exemplu, cunoștințe tehnice, ascultare activă, îndrumare și sprijin, inteligență emoțională, pasiune etc.).



Rezumat Executiv

- **Competențe de susținere**, care vizează lărgirea perspectivei lor, împuternicirea acțiunii lor și implementarea pe deplin a potențialului lor profesional (de exemplu, principii de predare, identificarea potențialului, construirea încrederii, managementul erorilor).
- **Competențe complementare**, relevante pentru a ridica în continuare nivelul profesional și eficacitatea unui mentor WBL, chiar dacă nu este strict esențial (de exemplu, rețelele sociale, lucrul în echipă, mintea deschisă etc.).

PROFILUL

Rezultatele colectate din teren au permis definirea eficientă a profilului postului unui expert i-Coach. În special, el/ea posedă următoarele calități:

- Mentor și antrenor;
- Evaluează abilitățile;
- Co-proiectează conținutul stagiului;
- Identificați potențialul stagiului;
- Atribuiți și delegați sarcini;
- Integrarea stagiului în valorile și cultura companiei.

Acest profil simplu poate sprijini recrutarea și dezvoltarea unor mentori extrem de eficienți și performanți.

Concluzie

Experiența de învățare la locul de muncă ar trebui să implementeze o tranziție eficientă de la educație la piața muncii și o pregătire profesională a tinerilor studenți prin dezvoltarea unui cadru normativ transnațional. Expertul i-Coach reprezintă o figură care, datorită setului său de competențe, poate sprijini acest proces de tranziție. Procesul de cercetare și liniile directoare permit definirea clară a profilului i-Coach în procesul de recrutare și formare.

Modelul se bazează pe ideea de a atribui o anumită pondere și valoare diferitelor competențe în funcție de faptul că acestea sunt „de bază”, „susțin” sau „completează”.



Rezumat Executiv

În cele din urmă indică domeniile cheie ale învățării care trebuie abordate în pregătirea experților i-Coach: Pedagogie, principii de predare, procese de învățare; Comunicare și ascultare activă; Organizare și management al timpului; Motivarea și încurajarea stagiariilor; Inteligență emoțională; Promovarea internship-ului (social media și alte instrumente de marketing).



www.icoachproject.eu



ECHIPA NOASTRĂ

Coordonator Proiect:

Bulgaria: Business Innovation Centre Innobridge, Ruse

DI. Milen Dobrev
Dna. Irena Ivanova
DI. Ayri Memishev

Parteneri:

Belgia: Camera de Comert belgo-italiana, Bruxelles

Dna. Erica Giovanetto
DI. Giorgio Emiliano Pinna

Cipru: A&A Emphasys Centre, Nicosia

Dna. Panayiota Sofokleous
Dna. Chrystalla Thrasyvoulou

Italia: ECOLE Vocational Training Center, Milano

Dna. Caterina Carroli
Dna. Jessica Messina
DI. Gianluca Vincis

Romania: Agenția pentru Dezvoltare Regională Nord-Est, Piatra Neamț

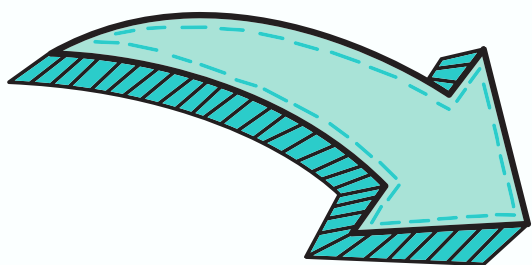
DI. Mihai Parfeni
DI. Mihai Mitrea

Spania: Fundación Empresa Universidad de Zaragoza (FEUZ) Zaragoza si Politeknika Txorierri, Derio

Dna. Isabel Nuez
Dna. Sheila Larrabaster

IMPLICA-TE

Ești interesat să colaborezi sau pur și simplu să afli mai multe despre proiectul i-Coach? Intra in contact cu noi!



@ICOACHPROJECT.EU



WWW.ICOACHPROJECT.EU



Co-funded by
the European Union

PARTENERIATUL i-Coach:

INNOBRIDGE

Business & Innovation Centre
Ruse, Bulgaria



ADRO[®]
Agenția pentru Dezvoltare Regională
N O R D - E S T

Emphasys
CENTRE


POLITEKNIKA
TXORIERRI

 **FEUZ**


Camera di Commercio
Belgo-Italiana